

2017 年第一屆臺灣中小學數學能力檢定考試綜合分析報告

● TMT8 (國二以下同學)

- (一) 2017 TMT8 綜合統計結果
- (二) 2017 TMT8 成績組距分析表
- (三) 2017 TMT8 成績組距分佈圖
- (四) 2017 TMT8 單選題各題答對率
- (五) 2017 TMT8 選填題各題答對率
- (六) 2017 TMT8 各領域每題答對率
- (七) 2017 TMT8 PR 值對照表
- (八) 2017 TMT8 檢測結果報告

● TMT11 (高二以下同學)

- (一) 2017 TMT11 綜合統計結果
- (二) 2017 TMT11 成績組距分析表
- (三) 2017 TMT11 成績組距分佈圖
- (四) 2017 TMT11 單選題各題答對率
- (五) 2017 TMT11 選填題各題答對率
- (六) 2017 TMT11 各領域每題答對率
- (七) 2017 TMT11 PR 值對照表
- (八) 2017 TMT11 檢測結果報告

● 2017 TMT8

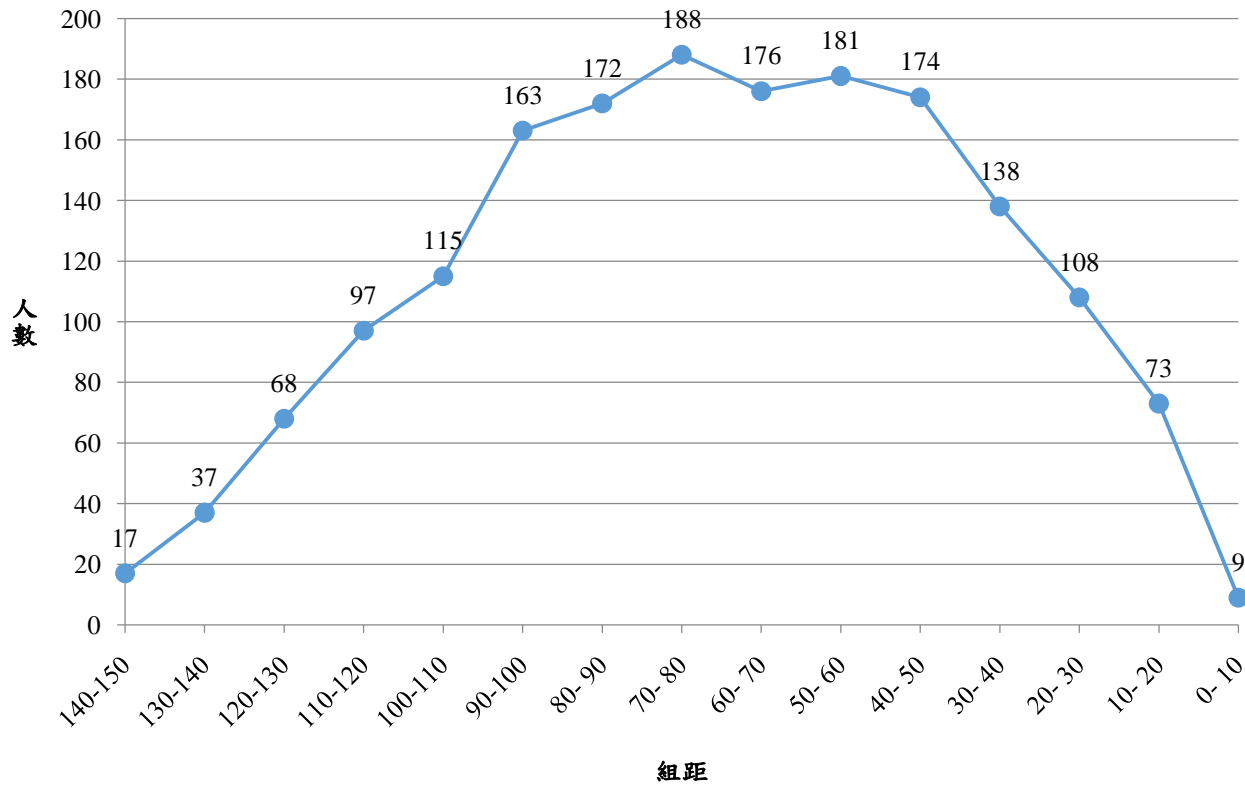
(一) 綜合統計結果

統計項目	分數	人數
受測總人數		1716
頂標 (排名前 12%)	125.01	
前均標 (排名前 50%)	96.98	
全均標	71.89	
後均標 (排名後 50%)	45.59	
底標 (排名後 12%)	23.01	
排名前 2%	135	52
排名前 10%	115	198
排名前 20%	100	370
滿分	150	7

(二) 成績組距分析表

組距	人數	人數百分比(%)	累計人數	累計人數百分比(%)
140-150	17	0.99	17	0.99
130-140	37	2.16	54	3.15
120-130	68	3.96	122	7.11
110-120	97	5.65	219	12.76
100-110	115	6.70	334	19.46
90-100	163	9.50	497	28.96
80-90	172	10.02	669	38.99
70-80	188	10.96	857	49.94
60-70	176	10.26	1033	60.20
50-60	181	10.55	1214	70.75
40-50	174	10.14	1388	80.89
30-40	138	8.04	1526	88.93
20-30	108	6.29	1634	95.22
10-20	73	4.25	1707	99.48
0-10	9	0.52	1716	100.00

(三) 成績組距分佈圖



(四) 單選題各題答對率

題號	A(%)	B(%)	C(%)	D(%)	E(%)	未答	劃記不清
1	1.05	* 67.60	24.88	2.56	0.58	3.26	0.06
2	6.93	3.61	9.56	* 67.72	4.84	7.34	0.00
3	* 65.27	4.25	6.93	4.43	7.11	11.95	0.06
4	2.91	6.59	4.08	5.30	* 68.82	12.18	0.12
5	5.59	9.27	* 63.58	2.97	1.75	16.78	0.06
6	1.69	2.80	5.71	* 74.77	3.85	11.19	0.00
7	3.09	14.10	* 43.41	11.89	12.82	14.69	0.00
8	9.32	10.55	5.24	* 55.89	12.47	6.47	0.06
9	* 47.44	5.94	3.26	9.21	16.03	18.12	0.00
10	* 56.64	5.01	4.25	10.72	5.89	17.48	0.00
11	5.71	7.93	* 30.48	11.36	12.82	31.70	0.00
12	13.93	7.69	4.31	* 24.24	25.87	23.95	0.00
13	6.12	6.88	* 63.46	6.06	9.50	7.98	0.00
14	* 58.10	4.25	5.07	14.86	1.57	16.14	0.00
15	13.00	23.60	6.18	* 30.19	3.21	23.83	0.00

(五) 選填題各題答對率

題號	答對率(%)
1	62.94
2	66.20
3	51.63
4	69.17
5	44.76
6	21.45
7	76.63
8	24.07
9	37.24
10	14.86
11	32.28
12	10.02
13	41.49
14	12.47
15	10.31

(六) 各題目類型每題答對率

	題號	答對率(%)	
代數	單選題	4	68.82
		5	63.58
		10	56.64
	選填題	3	51.63
		5	44.76
		6	21.45
		9	37.24
幾何	單選題	3	65.27
		7	43.41
		8	55.89
		9	47.44
	選填題	2	66.20
		4	69.17
		8	24.07
		10	14.86
		11	32.28
		12	10.02

	題號		答對率(%)
幾何	選填題	13	41.49
		14	12.47
		15	10.31
數與量	單選題	1	67.60
		2	67.72
		6	74.77
		11	30.48
		12	24.24
		13	63.46
		14	58.10
		15	30.19
	選填題	1	62.94
		7	76.63

(七) PR 值對照表

原始分數	PR 值
150	99
145	99
140	99
136	98
135	98
131	97
130	96
127	96
126	96
125	95
124	94
123	94
122	94
121	93
120	92
118	91
117	91
116	91
115	90
113	89

原始分數	PR 值
112	89
111	88
110	87
108	86
107	85
106	85
105	84
104	83
103	83
102	82
101	82
100	80
99	79
98	79
97	78
96	77
95	76
94	75
93	74
92	73
91	72
90	71
89	70
88	69
87	68
86	68
85	66
84	65
83	64
82	63
81	63
80	61
79	59
78	59
77	58
76	58
75	56
74	54

原始分數	PR 值
73	54
72	53
71	52
70	51
69	49
68	48
67	47
66	47
65	45
64	44
63	43
62	43
61	42
60	40
59	38
58	38
57	37
56	36
55	35
54	34
53	33
52	33
51	32
50	30
49	28
48	28
47	27
46	27
45	25
44	23
43	23
42	23
41	22
40	21
39	20
38	19
37	19
36	18

原始分數	PR 值
35	17
34	16
33	15
32	15
31	14
30	13
29	12
28	11
27	11
26	11
25	10
24	9
23	8
22	8
21	8
20	7
19	6
18	6
17	6
16	5
15	5
14	4
12	4
11	4
10	4
5	3

(八) 檢測結果報告

(1) 代數

表現較好題目：

① 單選題第 4 題：因式分解

② 單選題第 5 題：一次函數

表現較弱題目：

① 選填題第 6 題：一次不等式的運算

② 選填題第 9 題：平方關係

(2) 幾何

表現較好題目：

① 單選題第 3 題：多邊形角度

② 選填題第 2 題：一元一次方程式的解

③ 選填題第 4 題：直角三角形的面積

表現較弱題目：

① 選填題第 8 題：扇形與三角形基本觀念

② 選填題第 10 題：菱形的概念

③ 選填題第 12 題：扇形與畢氏定理的應用

④ 選填題第 14 題：立體圖形

⑤ 選填題第 15 題：正方形的周長

(3) 數與量

表現較好題目：

① 單選題第 1 題：分數運算

② 單選題第 2 題：根式概念

③ 單選題第 6 題：等差級數

④ 單選題第 13 題：比例問題

⑤ 選填題第 1 題：指數

⑥ 選填題第 7 題：數的運算

表現較弱題目：

① 單選題第 11 題：一次不等式

② 單選題第 12 題：公倍數與互質觀念

③ 單選題第 15 題：百分比問題

● 2017 TMT11

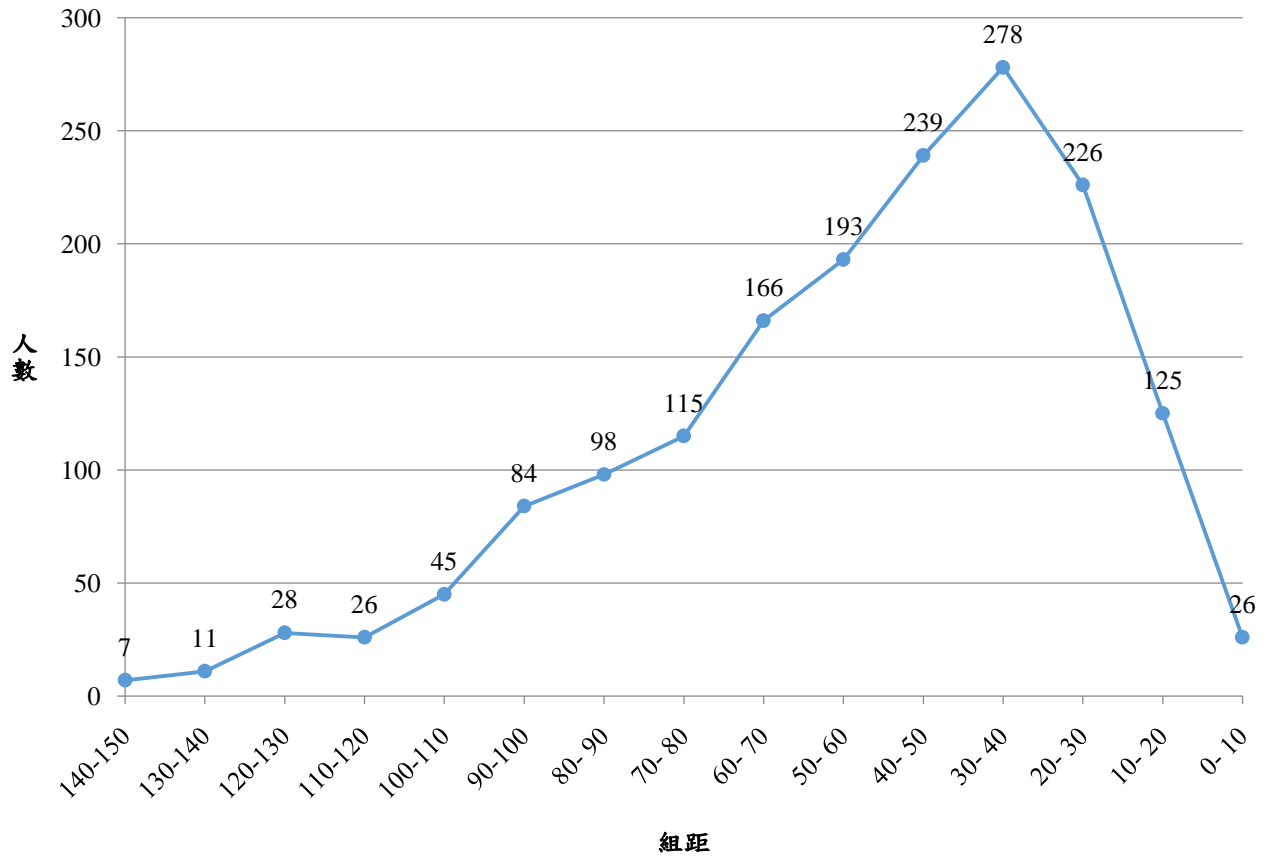
(一) 綜合統計結果

統計項目	分數	人數
受測總人數		1667
頂標 (排名前 12%)	108.89	
前均標 (排名前 50%)	76.4	
全均標	54.43	
後均標 (排名後 50%)	33.43	
底標 (排名後 12%)	19.71	
排名前 2%	125	42
排名前 10%	95	179
排名前 20%	80	337
滿分	150	3

(二) 成績組距分析表

組距	人數	人數百分比(%)	累計人數	累計人數百分比(%)
140-150	7	0.42	7	0.42
130-140	11	0.66	18	1.08
120-130	28	1.68	46	2.76
110-120	26	1.56	72	4.32
100-110	45	2.70	117	7.02
90-100	84	5.04	201	12.06
80-90	98	5.88	299	17.94
70-80	115	6.90	414	24.84
60-70	166	9.96	580	34.79
50-60	193	11.58	773	46.37
40-50	239	14.34	1012	60.71
30-40	278	16.68	1290	77.38
20-30	226	13.56	1516	90.94
10-20	125	7.50	1641	98.44
0-10	26	1.56	1667	100.00

(三) 成績組距分佈圖



(四) 單選題各題答對率

題號	A(%)	B(%)	C(%)	D(%)	E(%)	未答	劃記不清
1	1.86	2.70	2.16	1.80	* 90.22	1.26	0.00
2	6.24	10.02	29.15	* 48.77	2.82	3.00	0.00
3	4.86	5.76	* 68.75	8.16	2.52	9.96	0.00
4	1.50	* 93.34	1.92	0.78	0.30	2.16	0.00
5	10.02	* 42.89	16.62	11.94	12.12	6.42	0.00
6	16.32	19.20	12.78	7.62	* 29.15	14.94	0.00
7	4.02	16.56	* 50.93	13.20	10.56	4.74	0.00
8	9.18	11.70	21.06	* 33.47	7.20	17.40	0.00
9	3.42	22.50	23.70	* 22.32	11.94	16.14	0.00
10	35.27	4.62	7.98	* 24.24	18.06	9.78	0.06
11	* 65.75	8.28	5.46	4.50	4.62	11.40	0.00
12	5.70	16.14	14.40	* 28.13	7.92	27.71	0.00
13	7.20	21.60	14.28	* 26.45	3.90	26.57	0.00
14	10.26	23.28	7.68	* 40.25	8.88	9.66	0.00
15	6.66	11.58	* 48.29	10.32	8.10	15.00	0.00

(五) 選填題各題答對率

題號	答對率(%)
1	56.39
2	32.51
3	33.05
4	16.14
5	15.24
6	14.70
7	22.62
8	9.12
9	18.66
10	37.55
11	24.54
12	14.28
13	22.26
14	22.20
15	1.26

(六) 各題目類型每題答對率

	題號		答對率
三角	單選題	7	50.93
		11	65.75
	選填題	5	15.24
		7	22.62
數論	單選題	5	42.89
	選填題	4	16.14
排列組合 與 機率統計	單選題	2	48.77
		14	40.25
		15	48.29
	選填題	12	14.28
		14	22.20
幾何	單選題	4	93.34
		6	29.15
		12	28.13
		13	26.45
	選填題	8	9.20
		11	24.54

	題號		答對率
幾何	選填題	15	1.26
代數	單選題	1	90.22
		3	68.75
		8	34.47
		9	22.32
		10	24.24
	選填題	1	56.39
		2	32.51
		3	33.05
		6	14.70
		9	18.66
		10	37.55
		13	22.26

(七) PR 值對照表

原始分數	PR 值
150	99
145	99
141	99
140	99
135	99
131	99
130	99
127	99
126	98
125	98
122	98
121	97
120	97
118	97
116	97
115	97
113	96
112	96
111	96
110	96

原始分數	PR 值
108	95
107	95
106	95
105	94
104	94
103	94
102	94
101	94
100	93
99	92
98	92
97	92
96	91
95	90
94	90
93	89
92	89
91	89
90	88
89	87
88	87
87	87
86	86
85	86
84	85
83	85
82	84
81	83
80	82
79	81
78	80
77	80
76	80
75	79
74	78
73	77
72	77
71	77

原始分數	PR 值
70	75
69	74
68	73
67	73
66	72
65	71
64	69
63	69
62	68
61	67
60	66
59	64
58	64
57	63
56	63
55	60
54	58
53	58
52	57
51	56
50	54
49	52
48	51
47	50
46	50
45	47
44	45
43	44
42	43
41	43
40	39
39	36
38	35
37	35
36	34
35	31
34	28
33	28

原始分數	PR 值
32	27
31	27
30	24
29	22
28	21
27	21
26	20
25	18
24	15
23	15
22	14
21	14
20	12
19	10
18	10
17	9
16	9
15	8
13	6
10	6
9	5
5	5
1	5

(八) 檢測結果報告

(1) 三角

表現較好題目：

- ① 單選題第 11 題：半角與倍角公式

表現較弱題目：

- ① 選填題第 5 題：餘弦定理的求解

- ② 選填題第 7 題：正弦定理

(2) 數論

表現較弱題目：

① 選填題第 4 題：等比數列

(3) 排列組合與機率統計

表現較弱題目：

① 選填題第 12 題：組合

② 選填題第 14 題：同物排列

(4) 幾何

表現較好題目：

① 單選題第 4 題：線性規劃

表現較弱題目：

① 選填題第 8 題：正射影

② 選填題第 11 題：空間概念

③ 選填題第 15 題：直線與圓關係

(5) 代數

表現較好題目：

① 單選題第 1 題：因式分解

② 單選題第 3 題：對數的運算

③ 選填題第 1 題：二次方程式

表現較弱題目：

① 單選題第 9 題：多項式函數圖形

② 單選題第 10 題：二次函數

③ 選填題第 6 題：多項式方程式的根

④ 選填題第 9 題：絕對值一次方程式

⑤ 選填題第 13 題：指數應用題